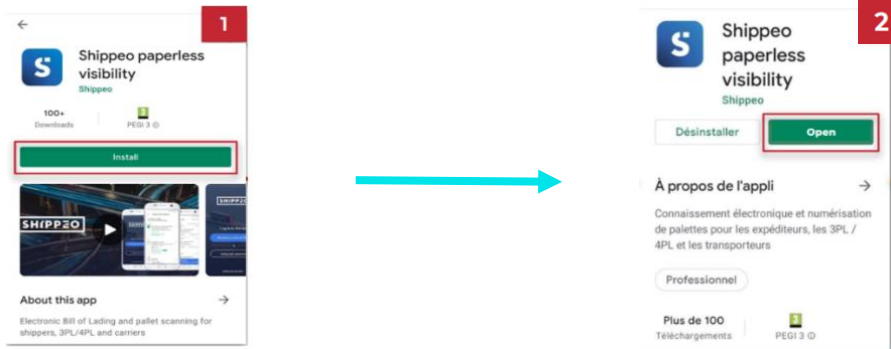
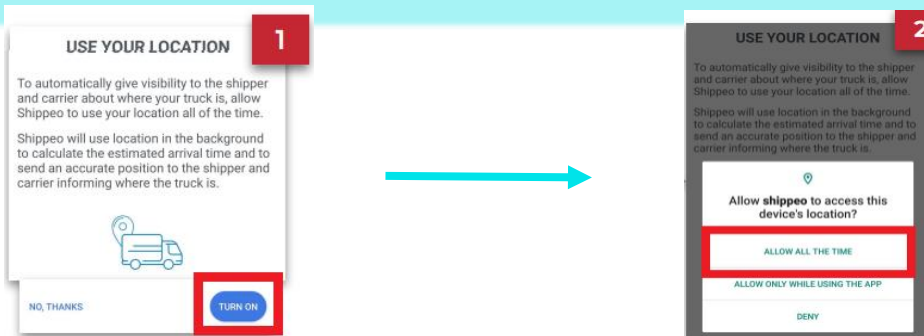


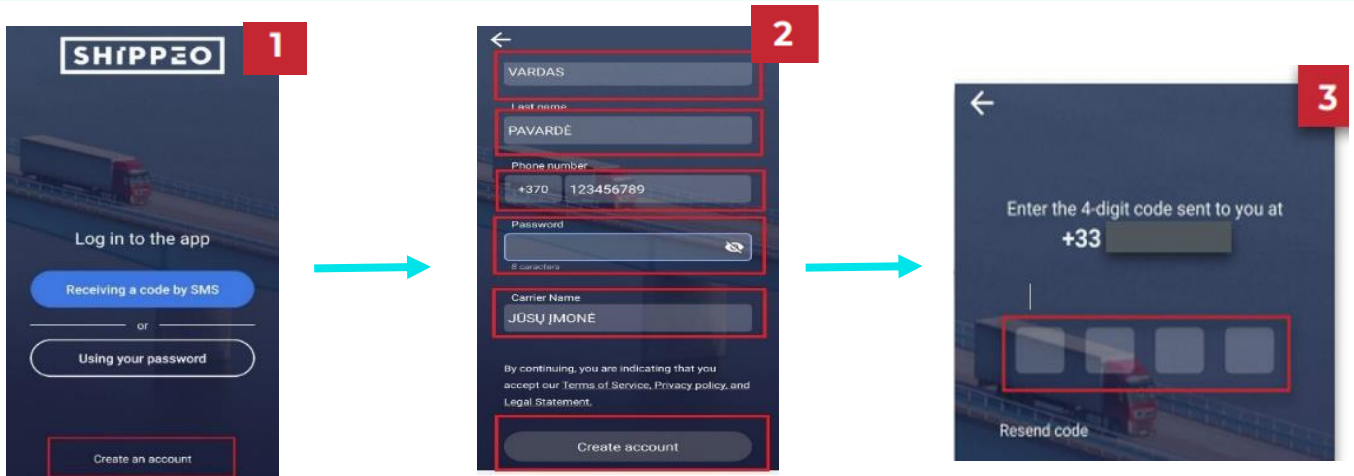
1. Przejdź do sklepu Google Play na telefonie. W polu wyszukiwania wpisz i znajdź aplikację: **Shippeo paperless visibility**



2. Po otwarciu aplikacji aplikacja poprosi o aktywację lokalizacji GPS - naciśnij: **Turn ON** i **Allow all the tim**



3. Gdy otwierasz aplikację po raz pierwszy, kliknij na samym dole: **Create an account** i wprowadzamy nasze dane. Otrzymasz kod SMS-em, który wpisujesz w aplikacji.



4. Po otwarciu aplikacji naciśnij niebieski przycisk i wpisz numer ładunku, który dostałeś od Magnus Logistics

